



# **Brugervejledning**

**Scan2Text fra Dictus**

**(Windows PC)**

## Indholdsfortegnelse

<b>HVAD ER SCAN2TEXT?</b>	<b>3</b>
<b>INDSTILLINGER</b>	<b>4</b>
<b>BILLEDER MED TEKST</b>	<b>7</b>
<b>SCAN FRA PAPIR</b>	<b>9</b>
<b>SCAN FRA PDF/FIL</b>	<b>10</b>
<b>SCAN FRA SKÆRM</b>	<b>11</b>
<b>SPØRGSMÅL OG SVAR</b>	<b>13</b>
<b>KRAV TIL COMPUTEREN</b>	<b>15</b>

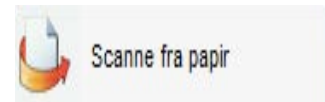
## Hvad er Scan2Text?

Scan2Text er et OCR-scannerprogram, der gør det nemt og hurtigt for dig at omdanne lukkede/utilgængelige PDF-dokumenter til dokumenter, der er tilgængelige for både oplæsning og redigering. Derudover kan du også bruge programmet sammen med en fysisk scanner og scanne alt fra kompendier, aviser og bøger. Efter indscanningen kan du fjerne tekstområder med Scan2Text, få registreret tekst, der indgår i billederne og med et enkelt klik sende den nye udgave af dit dokument til Word eller en åben PDF.

Scan2Text rummer tre funktioner alt afhængig af, hvilken type tekst du vil redigere i og læse op fra.

De tre typer er:

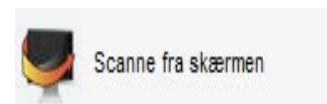
**Scan fra papir** – scanner ved hjælp af en fysisk scanner



**Scan fra PDF/FIL** - gør hele PDF-dokumenter og filer tilgængelige



**Scan fra skærmen** - gør ikke læsbar tekst læsbar ved hjælp af musen



Scan2Text købes som et tillægsprogram til oplæserprogrammet ClaroRead og placerer sig automatisk som et ikon i værktøjslinjen i ClaroRead:



## Indstillinger



Format	Scanne
<input checked="" type="radio"/> Behold oprindelig format	Sprog for scanning Engelsk
<input type="radio"/> Forenklet format	<input type="checkbox"/> Forhåndskontroller indscannet billede
<input type="checkbox"/> Vis grafik	<input type="checkbox"/> Vis resultat
	<input type="button" value="Vælg scannerlæser"/>

Før du begynder at scanne, er det vigtigt, at du klikker på **INDSTILLINGER** (de to tandhjul) > **SCANNE** og vælger **Sprog for scanning**. Her skal du vælge det sprog, der passer til sproget i de tekster, du ønsker at scanne, ellers bliver teksten, du scanner, til vrøvl. Hvis du ønsker at scanne fra en fysisk scanner eller direkte fra en PDF, er det muligt at vælge formatet for det færdigscannede dokument. Det gør du under **INDSTILLINGER > SCANNE > FORMAT**



**Behold oprindeligt format** - Beholder det originale layout, i din nye version af dokumentet



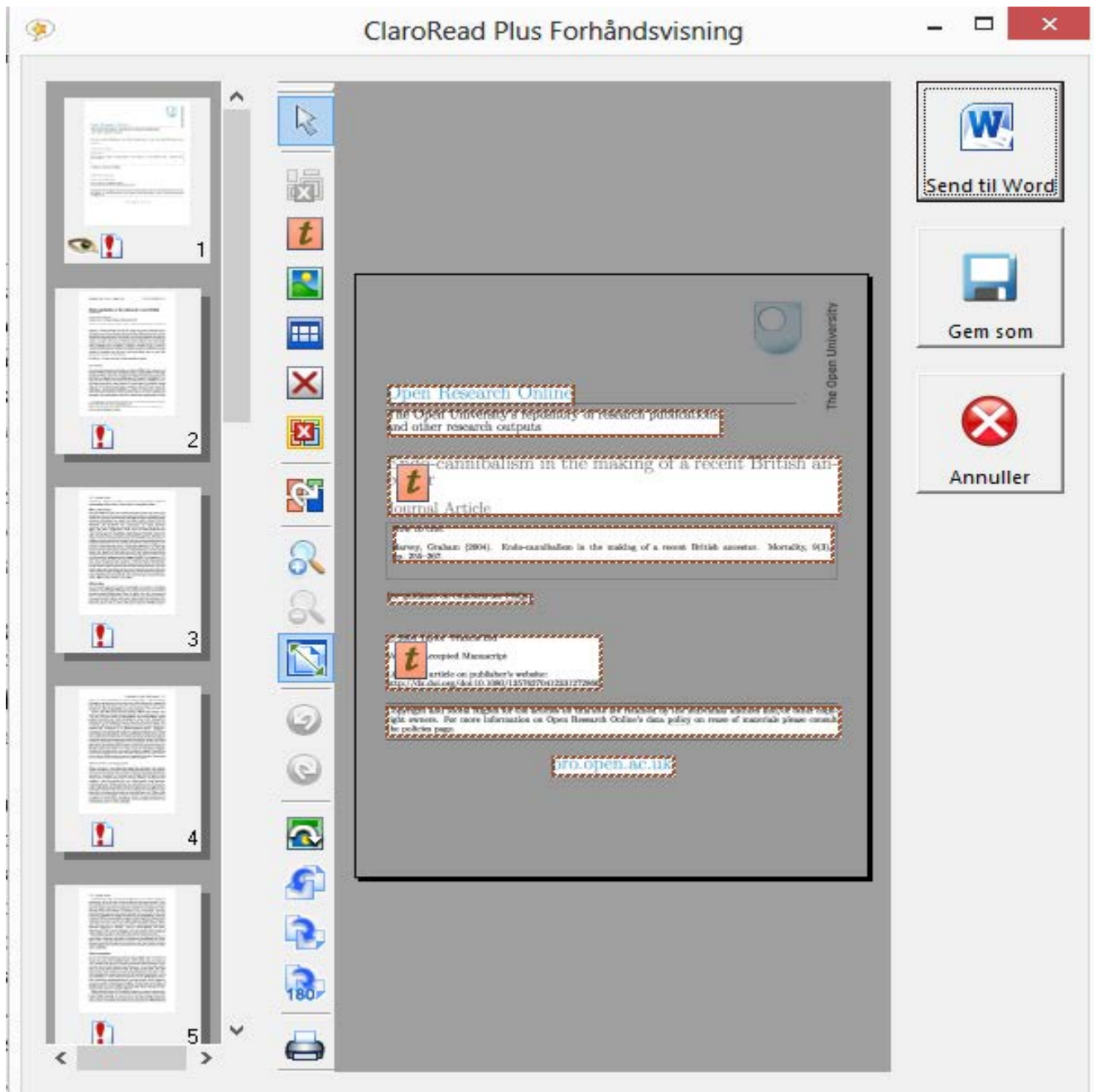
**Forenklet format** - samler al tekst i dit dokument og placerer grafik i bunden



**Vis grafik** - gemmer al grafik fra originalen i dine nye tilgængelige version af dokumentet

Hvis du vil have mulighed for at redigere det scannede dokument eller den lukkede PDF, før du åbner og gemmer som den nye version, skal du vælge *Forhåndskontroller indscannet billede*. Når

dette er valgt, har du blandt andet mulighed for at slette billeder eller tekst (eks. kildehenvisninger og noter) og ændre rækkefølge, før du gemmer den nye tilgængelige version af dokumentet.



Når du har valgt **Forhåndskontroller indscannet billede** under indstillinger, vises ovenstående skærmbillede, når du scanner eller åbner en fil med Scan2Text. Her bliver du præsenteret for en række redigeringsmuligheder. Hvis du ikke ønsker at gå i detaljen med redigering, anbefales det, at

du i stedet under INDSTILLINGER > SCANNER fravælger **Forhåndskontroller indscannet billede** og i stedet vælger **Behold oprindeligt format** eller **Forenklet format**.

Hvis du har valgt **Forhåndskontroller indscannet billede**, vil Scan2Text analysere dit dokument i forskellige genkendelseszoner, eks. billede og tekstzoner, og du har herefter følgende muligheder for at redigere teksten yderligere på baggrund af denne 'zoneanalyse'.

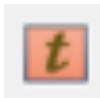
Her ses listen over de redigeringsmuligheder, du har:



Vælg område med musen



Fjern det valgte område



Tekstområde, der er tilgængelig for oplæsning og redigering



Billedområde, som ikke kan oplæses



Skab/identificér en tabel



Fjern en del af et tekst- eller billedområde



Fjern et område. (God genvej, hvis du selv vil definere alle tekst-, tabel- og billedområder.)



Ændre læserækkefølge på den enkelte side. (Særlig brugbart ved PDF-dokumenter)



Forstør i dette redigeringsvindue



Formindsk i dette redigeringsvindue



Maksimer redigeringen til at fylde hele redigeringsvinduet



Fortryd



Genskab



Vend billedet langs den lodrette akse



Roter siden mod urets retning



Roter siden med urets retning



Roter billedet 180 grader



Print

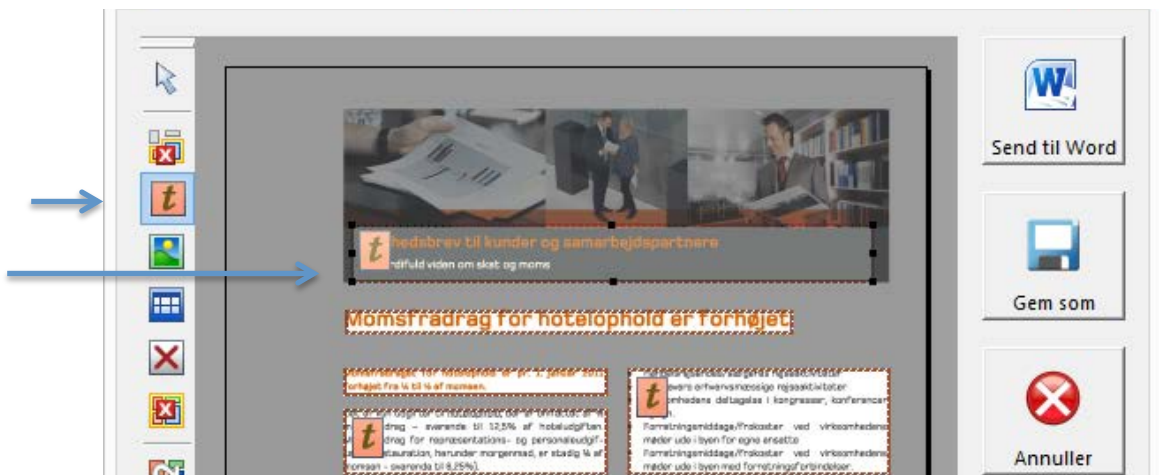
Når du er færdig med at redigere, kan du enten sende den nye, redigerede version til Word, eller du kan klikke **Gem som** og selv vælge placering og filtype.

Det er muligt at gemme dokumentet som PDF, RTF, TXT, Word, og JPEG. Hvis du i forvejen har et Worddokument åbent, vil teksten blive gemt i dette dokument, der hvor du har placeret musen.

## Billeder med tekst

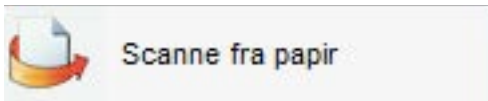
Nogle gange indeholder dokumenter områder, som er billeder med tekst. Disse områder vil af scannerprogrammet ofte blive opfattet som billedområder. Du har dog mulighed for at ændre dette og markere området som et tekstområde og dermed gøre det muligt at få teksten redigeret og læst op i den nye version, du laver. Det første du skal gøre er at klikke på billedet og derefter på 'Fjern det valgte område'. Nu kan du klikke på 'tekstområdeknappen' og med musen markere teksten i billedet.



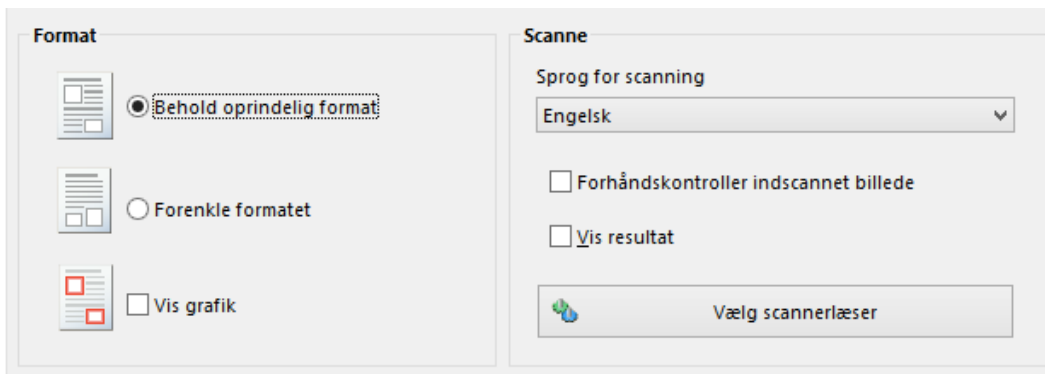




## Scan fra papir



Med funktionen **Scan fra papir** kan du med en fysisk scanner scanne alt fra aviser, bøger og kompendier og gøre disse til læsbare filer på din computer. Under **INDSTILLINGER > SCANNE** kan du vælge, hvilken fysisk scanner du vil bruge, og du kan under **Format** vælge layout for dit scannede dokument.



Hvis du har et Word-dokument åbent på din computer, sender scanneren automatisk de scannede papirer ind i Word, enten efter du har scannet det første papir eller efter den første bunke, hvis du har en scanner, der kan scanne flere papirer ad gangen.

Hvis du ønsker at beholde det oprindelige layout, skal du vælge **Behold oprindeligt format**. Hvis du i stedet ønsker at redigere i dokumentet, før du gemmer, skal du under **INDSTILLINGER > SCANNE** vælge **Forhåndskontroller indscannet billede**. Når denne funktion er valgt, kan du ændre rækkefølge, slette tekst (eks. fodnoter), og hvis du ønsker et rent tekstdokument, kan du slette billeder.

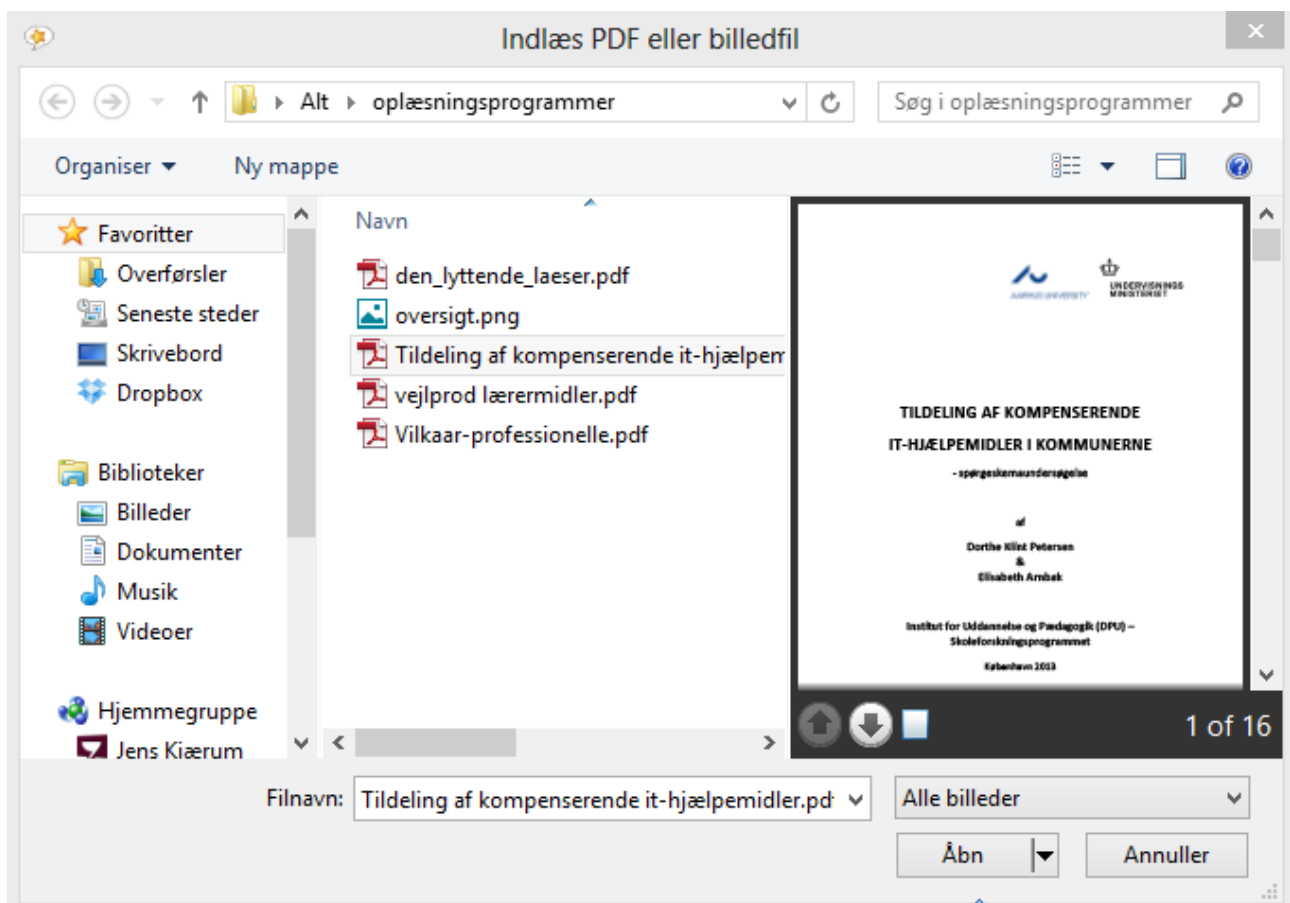
Når du er færdig med at redigere, kan du vælge enten at sende dokumentet til Word eller gemme som fil (PDF, RTF, Tekst fil, Word, og JPEG)

**OBS:** Når du gemmer som PDF, har du også mulighed for oplæsning og highlight.

## Scan fra PDF/fil



En anden måde at scanne på, som ikke kræver en fysisk scanner er **Scanne fra PDF/Fil**. Denne funktion kan være nyttig, hvis du har et PDF-dokument, som er låst således, at det ikke er muligt at få oplæst teksten eller redigere i den. For at bruge denne funktion skal du gemme den ønskede PDF og dernæst klikke **Scanne fra PDF/Fil** på scannerikonet på værktøjslinjen i ClaroRead. Nu vil der dukke et vindue frem (se billede nedenfor), hvor du kan finde din gemte PDF, og når du har fundet den, klikker du **Åbn**.



Derefter går der lidt tid, hvor ClaroRead konverterer den lukkede PDF til et redigerbart og læsbart dokument. 50 sider tager ca. 1 min. Når scannerprogrammet har arbejdet færdigt, kan du give dokumentet et nyt navn, og du kan vælge hvilken filtype, du vil gemme teksten som. Hvis du har Word åbent, vil din omdannede PDF-fil automatisk placere sig i dette dokument på det sted, hvor musen er placeret.

Det oprindelige PDF-dokument med eventuelle highlights og noter overføres desværre ikke til Worddokumentet.

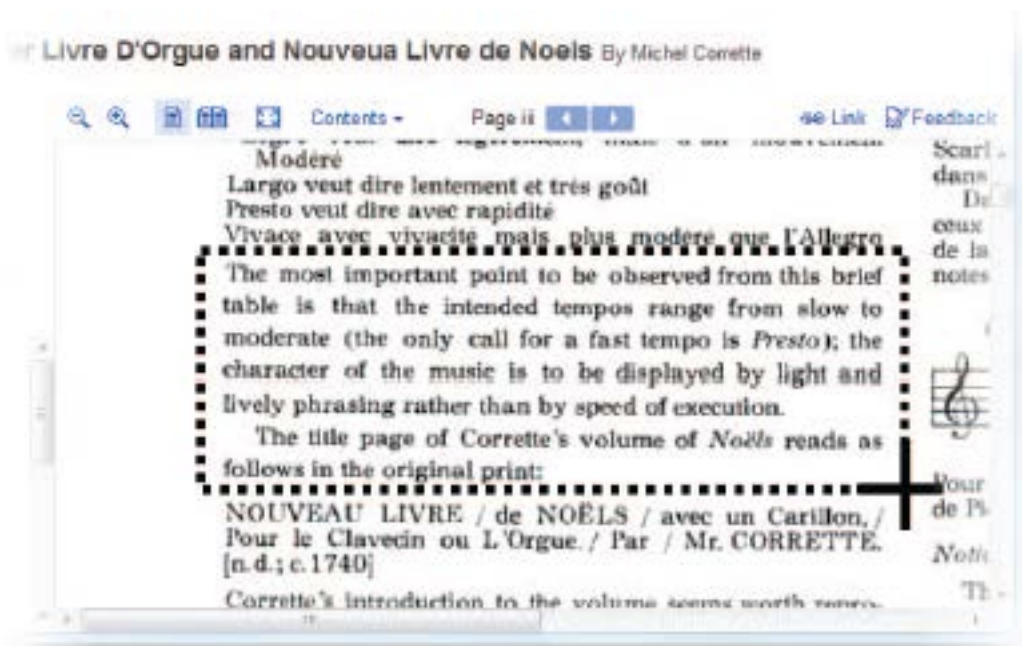
Hvis du under indstillinger har valgt **Forhåndskontroller indscannet billede**, har du - ligesom ved scanning af et fysisk dokument - mulighed for at redigere i layoutet, inden du gemmer den nye tilgængelige version af dokumentet

## Scan fra skærm



Hvis du ønsker at oplæse i en lukket PDF uden at omforme den til et helt nyt dokument, eller hvis du ønsker at få oplæst tekst steder, hvor du ikke kan læse med musemarkering eller ved at klikke Afspil, kan du bruge funktionen **Scanne fra skærmen**.

Når du har åbnet det dokument eller den internetside, du vil lytte til eller kopiere tekst fra, skal du først sikre dig, at teksten fremstår tydeligt, da dette har stor betydning for, hvor god scanningen bliver, og dermed hvor korrekt teksten bliver oplæst. Det kan derfor være en fordel at forstørre teksten til 125% eller mere. Når teksten, du ønsker oplæst, fremstår tydeligt på skærmen, klikker du på scannerikonet på værktøjslinjen i ClaroRead og herefter på **Scanne fra skærmen**. Der kommer nu et lille kryds frem ved markeringen. Krydset kan du bruge til at indramme den ønskede mængde tekst, og når du klikker **Afspil** på værktøjslinjen i ClaroRead, bliver teksten læst op.



ClaroRead Plus har fanget:

litteraturgennemgangen af effektive  
forebyggelsesmetoder er en opdat...

Tryk på Afspil for at tale eller sæt ind

Når du vælger at få oplæst på denne måde, er det desværre ikke muligt at pause oplæsningen. Hvis du klikker **stop/F8** og dernæst **afspil/F7**, bliver teksten oplæst fra begyndelsen af markeringen og ikke fra det sted, du pausede.

Når teksten er markeret med det lille kryds, bliver den også automatisk kopieret og kan sættes ind i et Worddokument ved bare at klikke CTRL + V. Hvis du gør dette, er det muligt at få læst højt med løbende highlights i ClaroRead og pause oplæsningen undervejs.

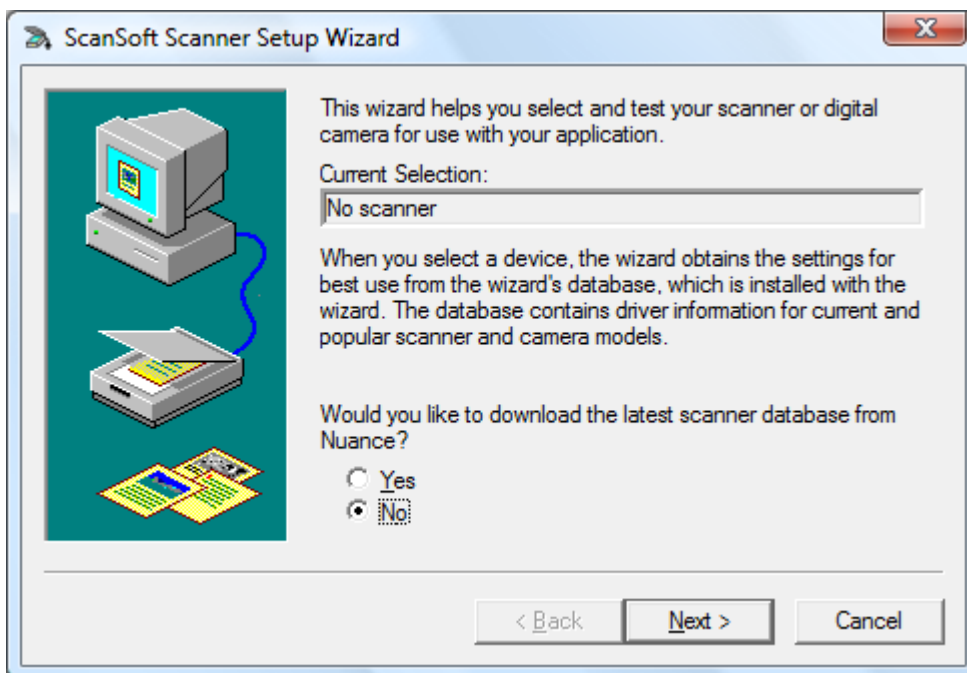
## Spørgsmål og svar

**Spørgsmål:** Hvorfor er teksten ikke den samme i min nye, scannede version og originalen?

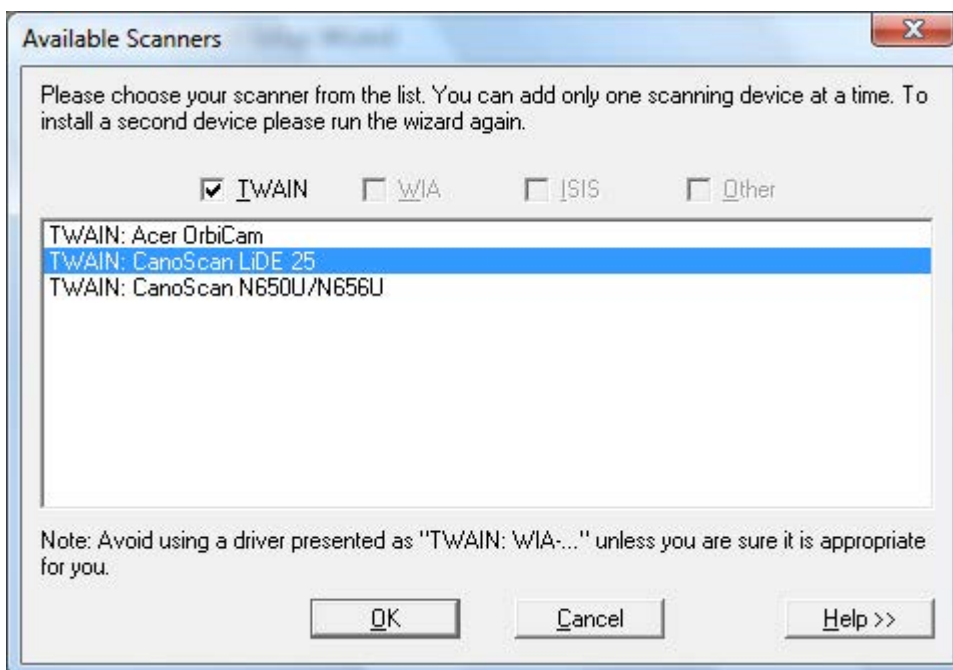
**Svar:** Der findes desværre PDF-dokumenter, der er af så dårlig kvalitet, at det kan være svært for selv de bedste scanningsprogrammer at gøre teksten læsbar og redigerbar, fordi scanningsprogrammet ikke kan genkende ordene i den originale PDF. Det kan blandt andet skyldes, at teksten er meget svag, eller at der er mange håndskrevne noter i teksten. Hvis du har en dårligt scannet PDF, du ønsker af få oplæst eller redigere i, kan du gøre teksten stor, før du scanner med dit scanningsprogram. Dette kan forstørre chancerne for en god scanning. Hvis dit nye dokument er meget langt fra originalen, skal du under INDSTILLINGER > SCANNE tjekke, at du har valgt det rigtige sprog for scanning.

**Spørgsmål:** det er første gang, jeg bruger min scanner sammen med Scan2Tekst, og det fungerer ikke, hvad er galt?

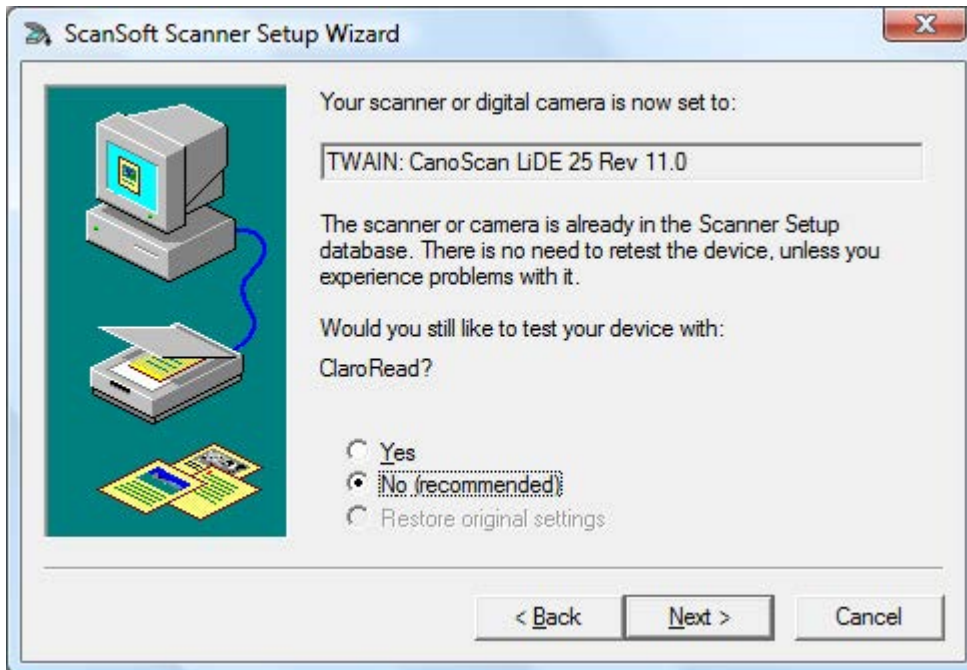
**Svar:** Før du kan bruge Scan2Text med en scanner, skal du køre en 'Scanner Setup Wizard'. Måden, du gør dette på, er ved at klikke på INDSTILLINGER på værktøjslinjen i ClaroRead dernæst SCAN > VÆLG SCANNER LÆSER. Når du har gjort dette, vil der dukke et vindue op, hvor du skal vælge 'No' til 'Would you like to download the latest scanner database from Nuance?'



Når du har klikket '**Next**', bliver der vist et vindue, hvor du kan vælge mellem forskellige tilgængelige scannere



Her vælger du den scanner, du vil bruge med Scan2Text. Hvis du har mere end et valg, anbefales det, at du vælger en TWAIN-driver ikke en WIA-driver. Herefter bliver du spurgt, om du vil teste scanneren. Her skal du vælge, hvad der bliver foreslået.



Til slut klikker du **'Finish'**, og Scan2Text fungerer nu sammen med din scanner.

## Krav til computeren

Windows 8/8.1, Windows 7 SP1, Windows Vista SP2, Windows XP SP3.

TWAIN/WIA-scanner.